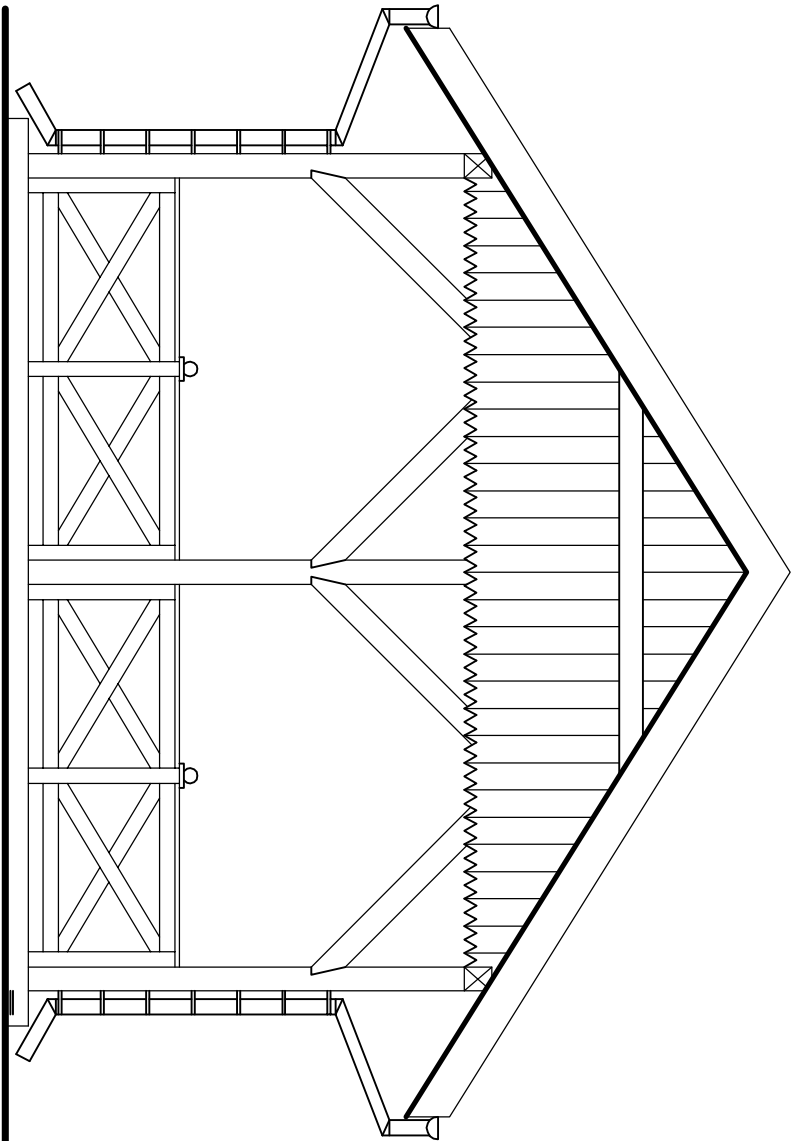
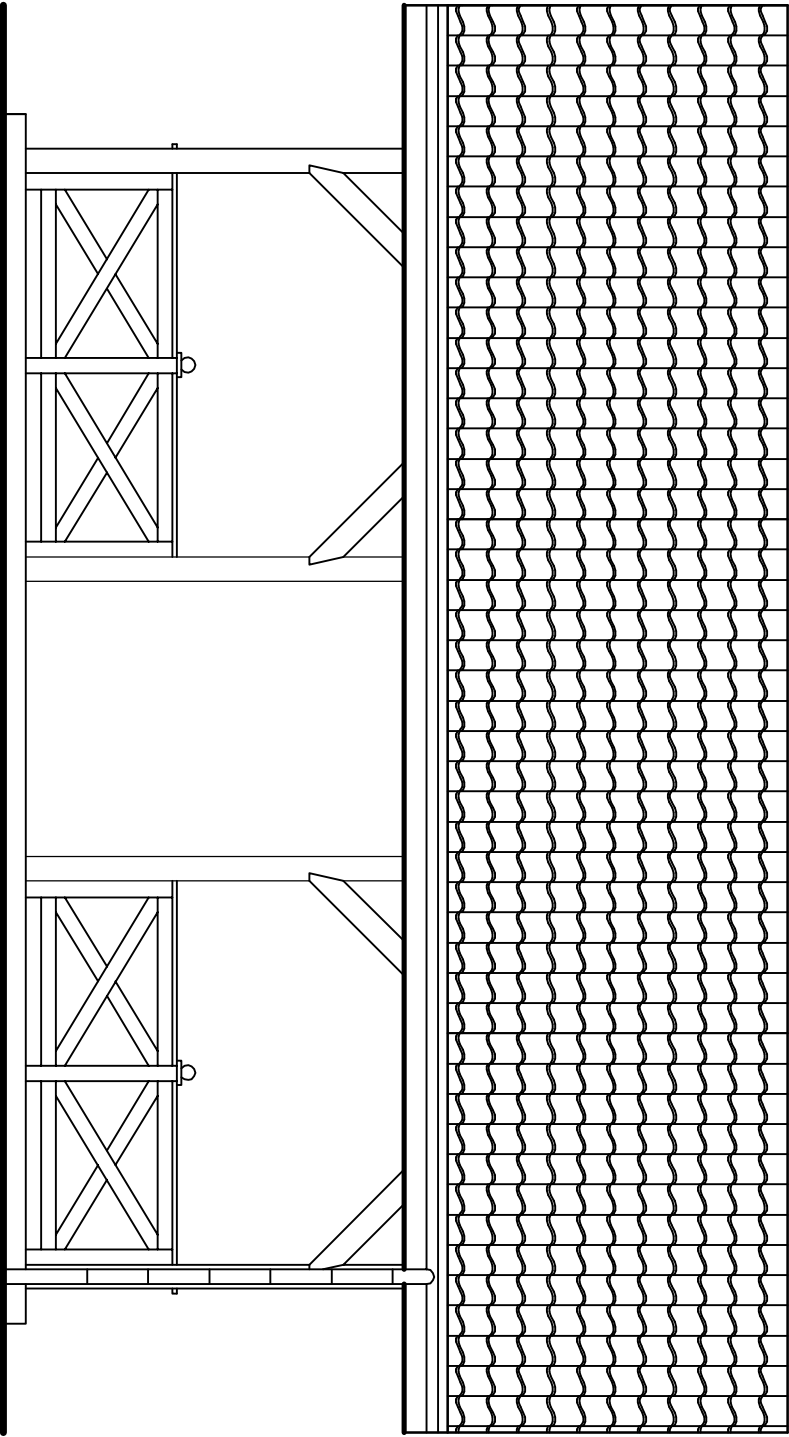


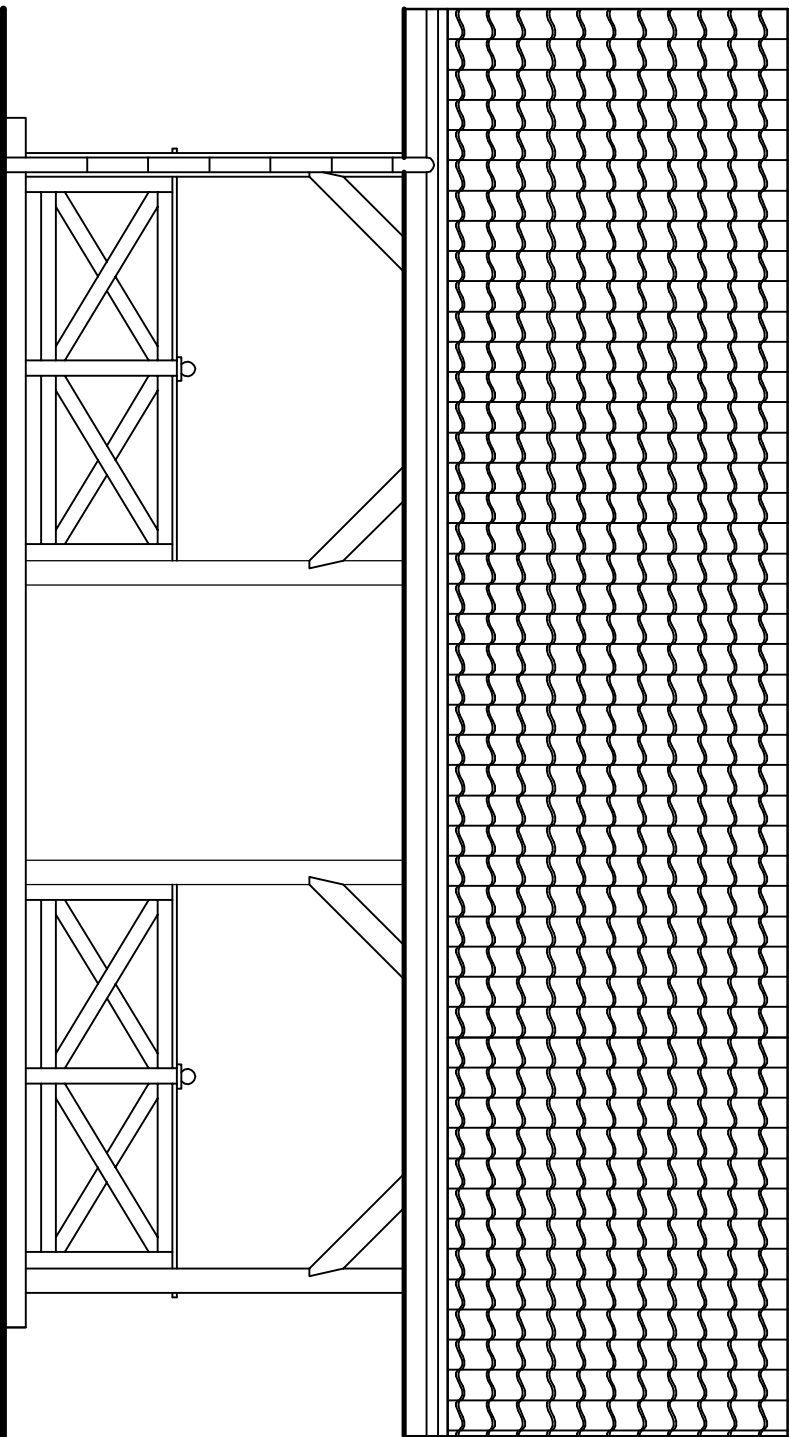
ELEWACJA PÓŁNOCNA 1:50



ELEWACJA POŁUDNIOWA 1:50



ELEWACJA ZACHODNIA 1:50



ELEWACJA WSCHODNIA 1:50

UP-D, ZN w Goldapi	Skala:	1:50
Obiekt: Wiatra rekreacyjna	Nr rys:	
Adres: w. Kośmidry, gm. Goldap	Branża:	Arch.
Stadium: Projekt zagospodarowania terenu pod	Data:	2016.10
infrastrukturę turystyczną i rekreacyjną		
Architektura	Specjalność	Podpis
inż. Władysław Zajkowski	Arch. i konstr.-budow.	
	Konstr.-budow.	SUW-108/77
Asystent-architektura	Specjalność	Nr upr.:
mgr inż. Leszek Zajkowski	Konstr.-bud.	SUW-51/98
		Podpis